

Памятка населению

ПО ПРОВЕДЕНИЮ ДЕЗИНФЕКЦИОННЫХ МЕРОПРИЯТИЙ В ПОСЛЕПАВОДКОВЫЙ ПЕРИОД. ДЕЗИНФЕКЦИЯ ПОМЕЩЕНИЙ (обработка помещений проводится самостоятельно жильцами)



Объекты обеззараживания:

- поверхности помещений (пол, стены, двери, мебель);
- посуда;
- белье;
- игрушки.

Способы обеззараживания:

- поверхности помещений (пол, стены, двери, мебель) протирают или орошают;
- посуда, белье, игрушки замачивают в дезинфекционном растворе.

Применяют таблетированные хлорсодержащие препараты. Рабочие растворы готовят в пластмассовых, эмалированных или стеклянных емкостях путем растворения необходимого количества дезинфицирующего средства в воде.

Растворы готовят по противовирусному режиму.

Пример: При использовании хлорных таблеток рабочий раствор готовят растворением 7 таблеток (содержащих 1,5 г активного хлора) в 10 л воды. Поверхности обрабатывают из расчета 300 мл рабочего раствора средства на 1 кв. м. При обеззараживании жидких отходов, готовят раствор растворением 134 таблетки (содержащих 1,5 г активного хлора) на 10 л воды и смешивают раствор с жидкими отходами.

При замачивании посуды - 2 л на комплект, при замачивании сухого белья - 4 л на 1 кг.

Время экспозиции (выдержки) - 30 - 60 минут. По истечении указанного времени (30 - 60 минут) необходимо промыть чистой водой. Таким образом, к примеру, на обработку одного дома площадью 200 кв. м (без площади территории) потребуется 60 л рабочего раствора, то есть 60 л воды и 420 таблеток (или 1,8 кг хлорамна или 6 упаковок по 300 г).

ВАЖНО! РАБОТЫ ПРОВОДИТЬ С СОБЛЮДЕНИЕМ МЕР ПРЕДОСТОРОЖНОСТИ!

- К работе не допускаются лица моложе 18 лет, с аллергическими заболеваниями и с повышенной чувствительностью к хлорсодержащим средствам.
- Все работы с растворами средств проводить с защитой кожи рук резиновыми перчатками.
- Работы с растворами средства способом орошения необходимо проводить с защитой органов дыхания универсальными респираторами типа РУ-60М или РПГ-87 с патроном марки В и глаз - герметичными очками. Обработку проводить в отсутствие детей.
- Обработанные помещения проветривать в течение 15-30 мин.



РОСПОТРЕБНАДЗОР

ЕДИНЬИЙ КОНСУЛЬТАЦИОННЫЙ ЦЕНТР
РОСПОТРЕБНАДЗОРА 8-800-555-49-43

Памятка населению

ПО ПРОВЕДЕНИЮ ДЕЗИНФЕКЦИОННЫХ МЕРОПРИЯТИЙ В ПОСЛЕПАВОДКОВЫЙ ПЕРИОД. ДЕЗИНФЕКЦИОННАЯ ОБРАБОТКА НАДВОРНЫХ УБОРНЫХ, ПОМОЙНЫХ ЯМ И МУСОРНЫХ ЯЩИКОВ



Выгребные ямы (туалеты): обработка с применением химических препаратов (любые хлорсодержащие средства как в сухом виде, так и в растворе).

- Обработка проводится путем заливки любым хлорсодержащими дезинфекционными препаратами (натриевая соль дихлоризоциануровой кислоты, хлорамин, хлорная известь, гипохлорит кальция нейтральный (НГК), сульфохлорантин).

- Приготовление дезинфекционного раствора проводится в соответствии с методическими рекомендациями по применению дезинфекционного препарата, при этом концентрация раствора должна быть не менее 5% по активному хлору.

Пример: для приготовления 5%-ного рабочего раствора хлорамина необходимо взять 2500 г хлорамин и развести в 10 л воды. Залить содержимое выгребной ямы (туалета) из расчета 2 л на 1 кв. м нечистот. То есть, если площадь выгребной ямы составляет 5 кв. м, то на одну выгребную яму требуется 10 л рабочего раствора при растворении в нем 2500 г хлорамин.

- При применении сухих порошкообразных хлорсодержащих препаратов засыпать нечистоты из расчета 200 г препарата на 1 кг нечистот. То есть на 1 (одну) надворную установку использовать примерно 1 - 2 кг. Также можно обработать 10%-ным раствором хлорной извести или извести белильной термостойкой, 5%-ным раствором НГК или 7%-ным раствором ГКТ. Норма расхода - 500 мл/кв. м, время воздействия 1 ч.

ВАЖНО! РАБОТЫ ПРОВОДИТЬ С СОБЛЮДЕНИЕМ МЕР ПРЕДОСТОРОЖНОСТИ!

- К работе не допускаются лица моложе 18 лет с аллергическими заболеваниями и с повышенной чувствительностью к хлорсодержащим средствам.
- Все работы с растворами средств проводить с защитой кожи рук резиновыми перчатками.
- Работы с растворами средства способом орошения необходимо проводить с защитой органов дыхания универсальными респираторами типа РУ-60М или РПГ-87 с патроном марки В и глаз - герметичными очками. Обработку проводить в отсутствие детей.
- Обработанные помещения проветривать в течение 15-30 мин.



РОСПОТРЕБНАДЗОР

ЕДИНЬИЙ КОНСУЛЬТАЦИОННЫЙ ЦЕНТР
РОСПОТРЕБНАДЗОРА 8-800-555-49-43

ДЕЗИНФЕКЦИЯ КОЛОДЦЕВ И СКВАЖИН ПОСЛЕ НАВОДНЕНИЯ



Дезинфекция колодцев включает:

- предварительную дезинфекцию колодца,
- очистку колодца,
- повторную дезинфекцию колодца

Предварительная дезинфекция колодца

Дезинфекция наружной и внутренней частей шахты и воды в колодце



Очистка колодца

Очистка от воды, ила и грязи колодца и стенок его шахты

Повторная дезинфекция колодца
Дезинфекция воды в колодце после повторного наполнения

Контроль за эффективностью дезинфекции колодца проводится лабораторно.
Использовать воду для питьевых и хозяйственно – бытовых целей можно только после лабораторного подтверждения ее безопасности



РОСПОТРЕБНАДЗОР

ЕДИНЬИЙ КОНСУЛЬТАЦИОННЫЙ ЦЕНТР
РОСПОТРЕБНАДЗОРА 8-800-555-49-43

ПРОВЕДЕНИЕ ДЕЗИНФЕКЦИИ ПОМЕЩЕНИЙ ПОСЛЕ НАВОДНЕНИЯ



Что следует обеззараживать?

- поверхности помещений (пол, стены, двери);
- посуду;
- белье;
- игрушки

Какие препараты следует использовать?

- Лучше всего - на основе хлора (порошок или таблетки)
- Необходимое количество средства смешивают с водой в соответствии с инструкцией.
- Время выдержки 30 – 60 минут

Способы обеззараживания?

- протирание или орошение (пол, стены, мебель)
- замачивание (посуда, белье, игрушки)

Что делать, если нет дезинфицирующих средств?

Можно использовать отбеливатели для белья - хлорные или кислородные. 1 часть отбеливателя смешать с 10 частями воды



РОСПОТРЕБНАДЗОР

ЕДИНЬИЙ КОНСУЛЬТАЦИОННЫЙ ЦЕНТР
РОСПОТРЕБНАДЗОРА 8-800-555-49-43

Памятка населению

ПРОФИЛАКТИКА ПРИРОДНО-ОЧАГОВЫХ БОЛЕЗНЕЙ И БОЛЕЗНЕЙ, ОБЩИХ ДЛЯ ЧЕЛОВЕКА И ЖИВОТНЫХ, ПРИ НАВОДНЕНИЯХ

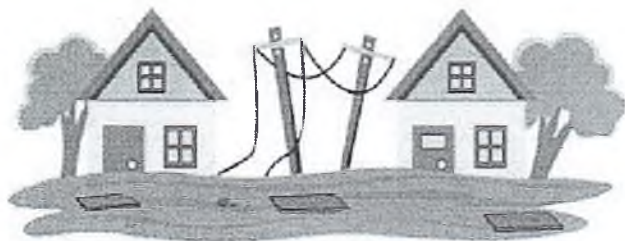


Риски передачи через загрязненную «сырую» воду опасных инфекций - туляремия, лептоспироз, геморрагическая лихорадка с почечным синдромом (ГЛПС), сальмонеллез, лихорадка Ку, листериоз, бруцеллез, иерсиниозы:

ВАЖНО! Такие заболевания, как туляремия, ГЛПС, лихорадка Ку, относятся к опасным и могут протекать в тяжелой форме.

- Источники инфекций – животные: различные виды полевок, крысы, мыши, водяная крыса, ондатра (постоянные обитатели водоемов), сельскохозяйственные животные и птицы.
- Возбудители инфекций попадают в воду с мочой и испражнениями животных, при разложении трупов в местах затопления.

При появлении признаков инфекционных заболеваний: повышение температуры тела, боли в животе, появления сыпи, диареи, респираторных явлений, желтушности кожных покровов - немедленно обратиться за помощью в ближайшую медицинскую организацию.



Действия, приводящие к снижению рисков инфицирования людей:

- не применять в бытовых целях наводковую воду;
- не пить «сырую» воду из источников, колодцев и т.д.;
- употреблять для питья и приготовления пищи только бутилированную воду;
- работы по уборке дома и приусадебного участка на затопленных территориях проводить только в перчатках;
- ягоды и фрукты, очищенные овощи тщательно промывать бутилированной водой;
- употреблять в пищу только термически обработанную еду;
- часто мыть руки с моющим средством, пользоваться антисептиками для рук;
- не купаться в зоне наводковых вод;
- обрабатывать выгребные туалеты и колодцы дезинфицирующими средствами;
- не допускать скопления мусора и бытовых отходов на территории домовладения;
- при обнаружении живых грызунов (или их трупов), трупов сельскохозяйственных животных – не трогать руками, для утилизации (при необходимости) использовать лопаты, не выбрасывать на общие помойки, немедленно сообщать в специализированные службы.



РОСПОТРЕБНАДЗОР

ЕДИННЫЙ КОНСУЛЬТАЦИОННЫЙ ЦЕНТР
РОСПОТРЕБНАДЗОРА 8-800-555-49-43

Памятка населению

ПО ПРОВЕДЕНИЮ ДЕЗИНФЕКЦИОННЫХ МЕРОПРИЯТИЙ В ПОСЛЕПОВОДКОВЫЙ ПЕРИОД. ДЕЗИНФЕКЦИЯ ПОМЕЩЕНИЙ (обработка помещений проводится самостоятельно жильцами)



Объекты обеззараживания:

- поверхности помещений (пол, стены, двери, мебель);
- посуда;
- белье;
- игрушки.

Способы обеззараживания:

- поверхности помещений (пол, стены, двери, мебель) протирают или орошают:
- посуда, белье, игрушки замачивают в дезинфекционном растворе.

Применяют таблетированные хлорсодержащие препараты. Рабочие растворы готовят в пластмассовых, эмалированных или стеклянных емкостях путем растворения необходимого количества дезинфицирующего средства в воде.

Растворы готовят по противовирусному режиму.

Пример. При использовании хлорных таблеток рабочий раствор готовят растворением 7 таблеток (содержащих 1,5 г активного хлора) в 10 л воды. Поверхности обрабатывают из расчета 300 мл рабочего раствора средства на 1 кв. м. При обеззараживании жидких отходов, готовят раствор растворением 134 таблетки (содержащих 1,5 г активного хлора) на 10 л воды и смешивают раствор с жидкими отходами.

При замачивании посуды - 2 л на комплект, при замачивании сухого белья - 4 л на 1 кг.

Время экспозиции (выдержки) - 30 - 60 минут. По истечении указанного времени (30 - 60 минут) необходимо промыть чистой водой. Таким образом, на обработку одного дома площадью 200 кв. м (без площади территории) потребуется 60 л рабочего раствора, то есть 60 л воды и 420 таблеток (или 1,8 кг хлорамина или 6 упаковок по 300 г).

ВАЖНО! РАБОТЫ ПРОВОДИТЬ С СОБЛЮДЕНИЕМ МЕР ПРЕДОСТОРОЖНОСТИ!

- К работе не допускаются лица моложе 16 лет, с аллергическими заболеваниями и с повышенной чувствительностью к хлорсодержащим средствам.
- Все работы с растворами средств проводить с защитой кожи рук резиновыми перчатками.
- Работы с растворами средства способом орошения необходимо проводить с защитой органов дыхания универсальными респираторами типа РУ-60М или РПГ-87 с патроном марки В и глаз - герметичными очками. Обработку проводить в отсутствие детей.
- Обработанные помещения проветривать в течение 15-30 мин.



РОСПОТРЕБНАДЗОР

ЕДИННЫЙ КОНСУЛЬТАЦИОННЫЙ ЦЕНТР
РОСПОТРЕБНАДЗОРА 8-800-555-49-43

ДЕЗИНФЕКЦИЯ ТЕРРИТОРИЙ ПОСЛЕ ПАВОДКА



- Перед дезинфекцией необходимо полностью очистить территорию от мусора.
- Для проведения дезинфекции территорий (детские игровые площадки, территория вокруг скважин и колодцев) используются любые хлорсодержащие дезинфекционные препараты (хлорная известь, хлорамин, нейтральный гипохлорит кальция, сульфохлорантин).
- Пример: Использование нейтрального гипохлорита кальция.
Для приготовления раствора необходимо на 10 литров воды добавить 100 грамм нейтрального гипохлорита кальция.
- Расход рабочего раствора при дезинфекции почвы: от 1,5 до 2 л на 1 квадратный метр.



РОСПОТРЕБНАДЗОР

ЕДИННЫЙ КОНСУЛЬТАЦИОННЫЙ ЦЕНТР
РОСПОТРЕБНАДЗОРА 8-800-555-49-43



ПО ПРОВЕДЕНИЮ ДЕЗИНФЕКЦИОННЫХ МЕРОПРИЯТИЙ В ПОСЛЕПАВОДКОВЫЙ ПЕРИОД. ДЕЗИНФЕКЦИЯ ТЕРРИТОРИЙ



I этап – полная очистка территорий от мусора.

II этап – дезинфекция территорий (дворовые территории, детские игровые площадки, территории вокруг скважин, колодцев и т.д.).

Используют любые дезинфекционные препараты, содержащие хлор (для применения населением – в таблетированной форме), гипохлорит кальция и др.

Примеры использования хлорсодержащих препаратов:

Пример 1: Использование нейтрального гипохлорита кальция (НГК)
Для приготовления раствора необходимо на 10 литров (л) воды добавить 100 грамм (г) нейтрального гипохлорита кальция (НГК). Расход рабочего раствора при дезинфекции почвы (впитывающей поверхности) от 1,5 до 2 л на 1 квадратный метр (кв. м). Таким образом, для обработки 1 кв. м почвы нейтральным гипохлоритом кальция необходимо 1,5 л рабочего раствора (1,5 л воды и 15 г НГК), для обработки 10 кв. м необходимо 15 л рабочего раствора (15 л воды и 150 г НГК), на 100 кв. м 150 л (150 л воды и 1,5 кг НГК), 1000 кв. м соответственно 1500 л (1500 л воды и 15 кг НГК).

Пример 2: Использование Хлорэксель (таблетки)

Для приготовления раствора необходимо на 10 л воды добавить 14 штук (шт.) таблеток Хлорэксель. Расход рабочего раствора при дезинфекции почвы (впитывающей поверхности) от 1,5 до 2 л на 1 кв.м. Для обработки территории 1000 кв.м. – необходимо 1500 л воды и 1400 шт. таблеток. Для обработки 500 кв.м - 750 л воды и 700 шт. таблеток Хлорэксель.

ВАЖНО! РАБОТЫ ПРОВОДИТЬ С СОБЛЮЖДЕНИЕМ МЕР ПРЕДОСТОРОЖНОСТИ!

- К работе не допускаются лица моложе 18 лет, с аллергическими заболеваниями и с повышенной чувствительностью к хлорсодержащим средствам.
- Все работы с растворами средства проводить с защитой кожи рук резиновыми перчатками.
- Работы с растворами средства способом орошения необходимо проводить с защитой органов дыхания универсальными респираторами типа РУ-60М или РПГ-67 с патроном марки В и глаз - герметичными очками. Обработку проводить в отсутствии детей.
- Обработанные помещения проветривать в течение 15-30 мин.



РОСПОТРЕБНАДЗОР

ЕДИННЫЙ КОНСУЛЬТАЦИОННЫЙ ЦЕНТР
РОСПОТРЕБНАДЗОРА 8-800-555-49-43





КАК СОХРАНИТЬ ЗДОРОВЬЕ ВО ВРЕМЯ ПАВОДКА?

УПОТРЕБЛЯТЬ ВОДУ МОЖНО ТОЛЬКО:

Свежекипяченую
Бутилированную

Если возникают сомнения в отношении качества воды, необходимо прокипятить ее перед использованием

Не употребляйте воду из неизвестных источников и источников, подвергшихся подтоплению паводковыми водами

Используйте водонеточки после получения результатов лабораторных исследований воды

Во время ликвидации последствий паводка необходимо провести дезинфекционную обработку открытых придомовых и домовых территорий

Необходима и дератизационная обработка для борьбы с крысами и мышами, которые являются источниками большинства инфекционных болезней

При появлении признаков инфекционного заболевания необходимо:

- в первую очередь обратиться за медицинской помощью;
- больному выделить отдельную посуду;
- в помещении организовать уборку с применением дезинфекции;
- всю посуду перекипятить.



РОСПОТРЕБНАДЗОР

ЕДИНЬИЙ КОНСУЛЬТАЦИОННЫЙ ЦЕНТР
РОСПОТРЕБНАДЗОРА 8-800-555-49-43



ПРАВИЛА ПРОФИЛАКТИКИ ОСТРЫХ КИШЕЧНЫХ ИНФЕКЦИЙ

СОБЛЮДАЙТЕ ПРАВИЛА ГИГИЕНЫ

- мойте руки перед приготовлением пищи и перед едой;
- тщательно мойте и дезинфицируйте все поверхности и кухонные принадлежности, используемые для приготовления пищи;
- предохраняйте кухню и продукты от насекомых, грызунов и других животных;
- детскую посуду и игрушки регулярно мойте, для этого используйте кипяченую воду и моющие средства;

- для приготовления пищи используйте только бутилированную или кипяченую воду;
- не употребляйте продукты с истекшим сроком годности;
- не давайте детям некипяченое разливное молоко, сырые яйца, используйте для приготовления пищи только свежие продукты;
- используйте чистую упаковку (полиэтилен, контейнеры для пищевых продуктов и т.п.) при транспортировке и хранении продуктов;

- при употреблении овощей и фруктов в сыром виде тщательно промывайте их водой (бутилированной или кипяченой), обдайте их кипятком.

При возникновении симптомов кишечной инфекции (повышение температуры тела, рвота, расстройство стула, боль в животе) необходимо немедленно обратиться за медицинской помощью!



РОСПОТРЕБНАДЗОР

ЕДИНЬИЙ КОНСУЛЬТАЦИОННЫЙ ЦЕНТР
РОСПОТРЕБНАДЗОРА 8-800-555-49-43